

Nutzen-Trenneinrichtung

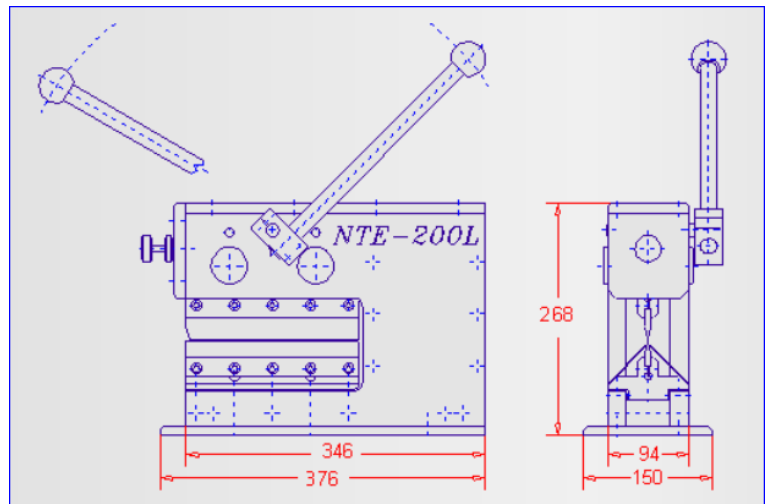
NTE-200 L

Datenblatt

Mit der Nutzen-Trenneinrichtung **NTE-200 L** können vorgeritzte Leiterplatten-Nutzen schonend und ohne Biegespannungen für Platine und Bauteile getrennt werden. Der Trennvorgang erfolgt gleichmäßig und parallel auf der ganzen Länge. Die Werkzeugöffnung lässt sich mittels einer Rändelschraube stufenlos einstellen. Der Antrieb erfolgt von Hand.

Technische Daten

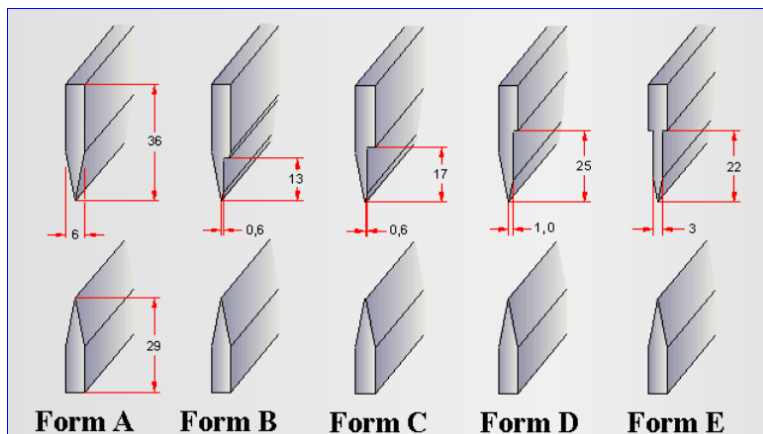
Antrieb:	Durch Handhebel
Trennlänge:	bis 200 mm.
Werkzeugöffnung:	bis 1,5 mm mit Rändelschraube einstellbar
Gewicht:	kpl. ca. 45 Kg.



Lieferumfang

Tischgerät inkl. 2 Satz Trennwerkzeuge, wahlweise Form A bis E.

Werkzeugen-Formen.



Bezeichnung der Werkzeuge:

1 Satz Werkzeug für die Maschine
NTE-200 L mit der Form **A**
= 1 Satz Werkzeug **Wkzg200/A**

Bei Platinen gleich oder kleiner 1mm
Dicke den Zusatz **005** anhängen.
= 1 Satz Werkzeug **Wkzg200/A/005**

Sonderformen auf Anfrage